

# AEG

## OPEN RANGE AKTION GÜLTIG BIS 30.09.2017

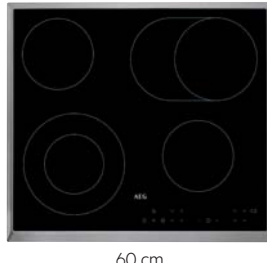
### PYROLYSE-EINBAUBACKOFEN-SETS 2-TEILIG



**BPB351020M**

- Energieklasse A+
- 71 Liter Garraumvolumen
- 10 Beheizungsarten
- Elektronikuhr mit Timerfunktionen
- Versenkknebel
- ThermiC Air - Heißluftsystem
- **Pyrolytische Reinigungsfunktion**
- 4 Glasscheiben - SafeToTouch Top
- Antifingerprint Edelstahlbeschichtung
- **SteamBake Feuchtigkeitszugabe**
- Kühlgebläse

PNC 944 187 712 SP: € 995,-  
**AKTIONSVKP: € 760,-**



60 cm

**HK634060XB**

- 4 schnellaufglühende Kochzonen
- OptiFit Edelstahlrahmen
- Restwärmeanzeige
- Elektronische Anzeigen für alle Kochzonen
- Touch Control Bedienung
- Kurzzeitwecker und Stop&Go Funktion
- Je eine Zweikreis- und Bräterzone

**Sonderzubehör:**  
Schutzboden PBOX-6IR8I  
PNC 944 189 313 SP: € 79,-

PNC 949 492 154 SP: € 575,-  
**AKTIONSVKP: € 439,-**

**Set 2-teilig**  
**AKTIONSVKP: € 1.199,-**  
statt SP € 1.570,-



60 cm

**HK634250XB**

- 4 Induktionskochzonen
- OptiFit Edelstahlrahmen
- OptiHeat Control - 3 stufige Restwärmeanzeige
- Elektronische Anzeigen für alle Kochzonen
- Touch Control Bedienung
- Power Funktion
- Mehrzweckkochzone
- CountUpTimer, ÖkoTimer und Stop&Go Funktion

**Sonderzubehör:**  
Schutzboden PBOX-6IR8I  
PNC 944 189 313 SP: € 79,-

PNC 949 595 070 SP: € 839,-  
**AKTIONSVKP: € 639,-**

**Set 2-teilig**  
**AKTIONSVKP: € 1.399,-**  
statt SP € 1.834,-

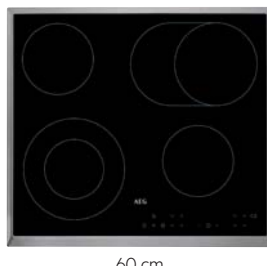
### MULTIFUNKTIONS-EINBAUBACKOFEN-SETS 2-TEILIG



**BEB351010M**

- Energieklasse A
- 71 Liter Garraumvolumen
- 9 Beheizungsarten
- Elektronikuhr mit Timerfunktionen
- Versenkknebel
- ThermiC Air - Heißluftsystem
- 3 Glasscheiben - SafeToTouch Plus
- Antifingerprint Edelstahlbeschichtung
- **SteamBake Feuchtigkeitszugabe**
- Kühlgebläse

PNC 944 187 705 SP: € 719,-  
**AKTIONSVKP: € 550,-**



60 cm

**HK634060XB**

- 4 schnellaufglühende Kochzonen
- OptiFit Edelstahlrahmen
- Restwärmeanzeige
- Elektronische Anzeigen für alle Kochzonen
- Touch Control Bedienung
- Kurzzeitwecker und Stop&Go Funktion
- Je eine Zweikreis- und Bräterzone

**Sonderzubehör:**  
Schutzboden PBOX-6IR8I  
PNC 944 189 313 SP: € 79,-

PNC 949 492 154 SP: € 575,-  
**AKTIONSVKP: € 439,-**

**Set 2-teilig**  
**AKTIONSVKP: € 989,-**  
statt SP € 1.294,-



60 cm

**HK634250XB**

- 4 Induktionskochzonen
- OptiFit Edelstahlrahmen
- OptiHeat Control - 3 stufige Restwärmeanzeige
- Elektronische Anzeigen für alle Kochzonen
- Touch Control Bedienung
- Power Funktion
- Mehrzweckkochzone
- CountUpTimer, ÖkoTimer und Stop&Go Funktion

**Sonderzubehör:**  
Schutzboden PBOX-6IR8I  
PNC 944 189 313 SP: € 79,-

PNC 949 595 070 SP: € 839,-  
**AKTIONSVKP: € 639,-**

**Set 2-teilig**  
**AKTIONSVKP: € 1.189,-**  
statt SP € 1.558,-

# AEG

# OPEN RANGE AKTION

GÜLTIG BIS 30.09.2017

## MULTIFUNKTIONS-EINBAUHERD-SET 2-TEILIG

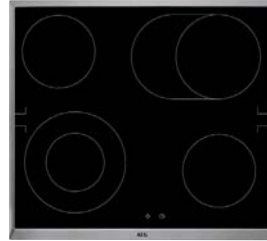


**EEB351010M**

- Energieklasse A
- 71 Liter Garraumvolumen
- 9 Beheizungsarten
- Elektronikuhr mit Timerfunktionen
- Versenknebel
- ThermiC Air - Heißluftsystem
- 3 Glasscheiben - SafeToTouch Plus
- Antifingerprint Edelstahlbeschichtung
- **SteamBake Feuchtigkeitszugabe**
- Kühlgebläse



PNC 940 321 304 SP: € 719,-  
**AKTIONS-VKP: € 550,-**



60 cm

**HE604060XB**

- 4 schnellaufglühende Kochzonen
- OptiFit Edelstahlrahmen
- Restwärmeanzeige
- Touch Control Bedienung
- Bräter- und Zweikreiszone

PNC 949 595 050 SP: € 455,-  
**AKTIONS-VKP: € 349,-**

**Set 2-teilig**  
**AKTIONS-VKP: € 899,-**  
 statt SP € 1.174,-

## SONDERZUBEHÖR FÜR HERDE UND BACKÖFEN



**FlexiRunners™ – Backauszug, 1 Paar \***

Backauszug mit Teleskop-schienen – für eine Ebene.

<b>Model</b>	<b>TR1LV</b>
<b>PNC</b>	944 189 351
<b>SP</b>	<b>€ 69,-</b>



**FlexiRunners™ – Backauszug, 3 Paar \***

Backauszug mit Teleskop-schienen – für drei Ebenen.

<b>Model</b>	<b>TR3LV</b>
<b>PNC</b>	944 189 357
<b>SP</b>	<b>€ 159,-</b>

\* Einhängegitter und Rost nicht im Lieferumfang enthalten.

## EINBAU-MIKROWELLENGERÄT



**MSB2547D-M**

- Mikrowellenleistung 900 Watt
- Quarzgrill 1000 Watt
- TouchControl Bedienung
- 23 L Garraum
- Drehteller Ø 31,5 cm
- Automatikprogramme zum Auftauen
- LED-Funktionsanzeige
- Beheizungsarten: Grill, Mikrowellenfunktion, Mikrowellenfunktion mit Grill

PNC 947 607 444 SP: € 479,-  
**AKTIONS-VKP: € 365,-**

## DUNSTABZUGSHAUBEN



DVB5960HG (90 cm) / DVB5660HG (60 cm o.Abb.)

### Kopffreie Wandhaube

- Energieklasse A
- Touch Control Bedienung
- Leistungsstufen: 3+Intensiv
- Beleuchtung: 2 x 2,2 W / LED
- Sättigungsanzeige für Fett- und Aktivkohlefilter

### -Hob2Hood Funktion

- Lüften Funktion
- Maximalleistung im Umluftbetrieb (Intensivstufe): 400m³/h
- Maximalleistung im Abluftbetrieb (Intensivstufe): 700m³/h

### Sonderzubehör:

- Kohleaktivfilter EFF62
- PNC 942 492 258 SP: € 39,-
- Hochleistungsfilter SUPCHARC-F1
- PNC 902 979 624 SP: € 229,-

90 cm-PNC 942 490 504 SP: € 899,-

**AKTIONS-VKP: € 689,-**

60 cm-PNC 942 490 520 SP: € 839,-

**AKTIONS-VKP: € 639,-**



AEG Dunstabzugshauben mit **Hob²Hood-Funktion** sorgen für eine effektive Luftreinigung – ganz automatisch. Sobald Sie zu kochen beginnen, aktiviert sich die Dunstabzugshaube von selbst und stellt automatisch die erforderliche Leistungsstufe ein. So bleibt die Luft in Ihrer Küche immer frisch und frei von unangenehmen Essensgerüchen. Und Sie selbst haben die Hände frei für die Zubereitung, die Verfeinerung und den anschließenden Genuss Ihrer Gerichte.



Blende BF6070M nicht im Lieferumfang enthalten – als Sonderzubehör erhältlich.



DPB3630M

### Flachschirmhaube

- Energieklasse C
- Bedienung über Kurzhubtasten
- Leistungsstufen: 3
- Beleuchtung: 2 x 7 W / Leuchtstofflampen
- Maximalleistung im Umluftbetrieb: 308m³/h
- Maximalleistung im Abluftbetrieb: 368m³/h

### Sonderzubehör:

- Kohleaktivfilter TYPE60
- PNC 902 979 621 SP: € 39,-
- Hocheffizienzkohleaktivfilter SUPCHARC-E1
- PNC 902 979 622 SP: € 229,-
- Blende BF6070M (für DPB3630M)
- PNC 902 979 620 SP: € 49,-

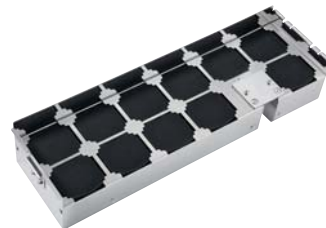
60 cm-PNC 942 150 553 SP: € 359,-

**AKTIONS-VKP: € 275,-**

## PASSENDES SONDERZUBEHÖR FÜR DUNSTABZUGSHAUBEN



Model	<b>SUPCHARC-F1</b>
PNC	902 979 624
SP	<b>€ 229,-</b>



Model	<b>SUPCHARC-E1</b>
PNC	902 979 622
SP	<b>€ 229,-</b>



Model	<b>BF6070-M</b>
PNC	902 979 620
SP	<b>€ 49,-</b>

## INTEGRIERBARE KÄLTEGERÄTE



- SCE81816ZF**
- 178 cm Nische
  - Energieklasse A+
  - Energieverbrauch/Jahr: 296 kWh
  - Nutzinhalt Kühlen: 112 Liter
  - Nutzinhalt Gefrieren: 51 Liter
  - Nutzinhalt Longfresh Zone: 70 Liter
  - Touch Control Bedienung
  - TwinTech Kühlsystem
  - Festtürtechnik
  - LowFrost - Technik
  - LED Kühlraum-Innenbeleuchtung
  - Dynamische Umluftkühlung
  - Temperatur- und TürOffenAlarm
  - COOLMATIC\* und FROSTMATIC
  - Gefrierladen: 2 transparent

PNC 925 514 016 SP: € 1.679,-  
**AKTIONSKVP: € 1.289,-**



- SCB61826NS**
- 178 cm Nische
  - Energieklasse A++
  - Energieverbrauch/Jahr: 233 kWh
  - Nutzinhalt Kühlen: 192 Liter
  - Nutzinhalt Gefrieren: 61 Liter
  - LED-Elektronik
  - ProFresh mit TwinTech Kühlsystem
  - Schlepptürtechnik
  - **NoFrost - Technik**
  - LED Kühlraum-Innenbeleuchtung
  - Schnellgefrierfunktion
  - Gemüseschubladen: 2 halbe
  - Gefrierladen: 3 transparent

PNC 925 505 015 SP: € 1.439,-  
**AKTIONSKVP: € 1.099,-**



- SCB41811LS**
- 178 cm Nische
  - Energieklasse A+
  - Energieverbrauch/Jahr: 291 kWh
  - Nutzinhalt Kühlen: 196 Liter
  - Nutzinhalt Gefrieren: 72 Liter
  - Schlepptürtechnik
  - LowFrost - Technik
  - LED Kühlraum-Innenbeleuchtung
  - Mechanische Temperaturregelung
  - Gemüseschubladen: 2 halbe
  - Gefrierladen: 2 transparent
  - Gefrierklappen: 1 transparent

PNC 925 503 093 SP: € 875,-  
**AKTIONSKVP: € 669,-**



- SCB41411LS**
- 145 cm Nische
  - Energieklasse A+
  - Energieverbrauch/Jahr: 259 kWh
  - Nutzinhalt Kühlen: 160 Liter
  - Nutzinhalt Gefrieren: 57 Liter
  - Schlepptürtechnik
  - LowFrost - Technik
  - LED Kühlraum-Innenbeleuchtung
  - Mechanische Temperaturregelung
  - Gemüseschubladen: 2 halbe
  - Gefrierladen: 2 transparent

PNC 933 033 519 SP: € 815,-  
**AKTIONSKVP: € 629,-**



## GESCHIRRSPÜLER VOLLINTEGRIERBAR 60 CM / INTEGRIERBAR 60 CM



### FEB52610ZM

- Energieklasse A++
- Programme / Temperaturen: 5 / 4
- Lautstärke dB(A): 44
- 13 Maßgedecke
- Startzeitvorwahl 1h-24h und Restlaufanzeige
- Optionen: Time Saver, XtraDry
- AirDry Technologie
- Besteckkorb
- AutoOff Funktion / AutoOpen Funktion
- Inverter Motor
- geeignet für den Hocheinbau



PNC 911 524 060 SP: € 899,-  
AKTIONS-VKP: € 699,-



### FEB41600ZM

- Energieklasse A+
- Programme / Temperaturen: 5 / 4
- Lautstärke dB(A): 47
- 13 Maßgedecke
- Startzeitvorwahl 1h-24h und Restlaufanzeige
- Optionen: XtraDry
- AirDry Technologie
- Besteckkorb
- AutoOff Funktion / AutoOpen Funktion
- Inverter Motor
- geeignet für den Hocheinbau



PNC 911 524 056 SP: € 839,-  
AKTIONS-VKP: € 639,-



### FSB52610Z

- Energieklasse A++
- Programme / Temperaturen: 5 / 4
- Lautstärke dB(A): 44
- 13 Maßgedecke
- Startzeitvorwahl 1h-24h und Restlaufanzeige
- Optionen: Time Saver, XtraDry
- AirDry Technologie
- Besteckkorb
- AutoOff Funktion / AutoOpen Funktion
- Beam on floor 2-farbig
- Inverter Motor
- geeignet für den Hocheinbau
- Schlepptürtechnologie



PNC 911 536 290 SP: € 899,-  
AKTIONS-VKP: € 699,-



### FSB41600Z

- Energieklasse A+
- Programme / Temperaturen: 5 / 4
- Lautstärke dB(A): 47
- 13 Maßgedecke
- Startzeitvorwahl 1h-24h und Restlaufanzeige
- Optionen: XtraDry
- AirDry Technologie
- Besteckkorb
- AutoOff Funktion / AutoOpen Funktion
- Inverter Motor
- geeignet für den Hocheinbau



PNC 911 536 288 SP: € 839,-  
AKTIONS-VKP: € 639,-

## SONDERZUBEHÖR FÜR GESCHIRRSPÜLER

### Verlängerungsschlauchsatz für Geschirrspüler

FLEX100:

Set Zu-/Abflussschlauch-Verlängerung 1 m

PNC: 911 740 524 SP: € 69,-

### Verlängerungsschlauchsatz für Geschirrspüler

FLEX200:

Set Zu-/Abflussschlauch-Verlängerung 2 m

PNC: 911 740 525 SP: € 89,-



## Backblech

Ideal zum Backen z.B. von Kuchen oder Plätzchen. Durch Glattemaille einfach zu reinigen und schnittfest.

(B x T x H in cm: 46,6 x 38,5 x 2,5)

<b>Model</b>	<b>CTGR-AP</b>
<b>PNC</b>	944 189 364
<b>SP</b>	<b>€ 39,-</b>



## OptiTray™-Backblech inkl. Backblechteiler

OptiTray™-Backblech inkl. Backblechteiler Ideal für die Zubereitung unterschiedlicher Kuchen oder Pizzabeläge auf einem Blech.

(B x T x H in cm: 46,6 x 38,5 x 2,5)

<b>Model</b>	<b>CTGRDA-AP</b>
<b>PNC</b>	944 189 375
<b>SP</b>	<b>€ 59,-</b>



## Super Clean Brat- und Fettpfanne \*

Für Kuchen und zum Backen, Grillen und Überbacken größerer Mengen.

(B x T x H in cm: 46,6 x 38,5 x 4,2)

<b>Model</b>	<b>DPA-AP</b>
<b>PNC</b>	944 189 367
<b>SP</b>	<b>€ 49,-</b>



## Brat- und Fettpfanne

Für Kuchen und zum Backen, Grillen und Überbacken größerer Mengen. Durch Glattemaille einfach zu reinigen und schnittfest.

(B x T x H in cm: 46,2 x 38,5 x 4,2)

<b>Model</b>	<b>DPGR-AP</b>
<b>PNC</b>	944 189 366
<b>SP</b>	<b>€ 39,-</b>



## Pizzastein

Mit dem Pizzastein und der Heißluft lassen sich im Handumdrehen krosse Pizzen wie vom Italiener, Brot oder Fladenbrot perfekt zubereiten.

(B x T x H in cm: 43,5 x 35,5 x 1,4)

<b>Model</b>	<b>A9OZPS01</b>
<b>PNC</b>	902 979 498
<b>SP</b>	<b>€ 179,-</b>



## Pâtisserie-Profibackblech gelocht

Pâtisserie-Profibackblech gelocht. Ideal zum Backen, z.B. von Brot und Brötchen.

<b>Model</b>	<b>A9OZBT10</b>
<b>PNC</b>	902 979 493
<b>SP</b>	<b>€ 59,-</b>



## Brat- und Backblech

- ProfiClean-Antihafbeschichtung
- Für AEG MaxiKlasse™ Backöfen
- Nicht geeignet für Dampfgarer
- B x T x H in cm: 46,5 x 38,5 x 4 cm

<b>Model</b>	<b>A4OZDT01</b>
<b>PNC</b>	902 979 476
<b>SP</b>	<b>€ 49,-</b>



## Kuchenbackblech

- Maxigröße
- Antihafbeschichtung
- Nicht geeignet für Dampfgarer
- B x T x H in cm: 46,5 x 38,5 x 2,5 cm

<b>Model</b>	<b>A4OZCT01</b>
<b>PNC</b>	902 979 475
<b>SP</b>	<b>€ 49,-</b>

\* Zusätzlich mit einer Antihafbeschichtung, wodurch Backhilfen wie Backpapier, einfetten etc. in den meisten Fällen unnötig werden. Zum Reinigen genügt warmes Wasser und ein weicher Schwamm.